

Stáj č.2

Popis objektu

Nosné konstrukce

Svislé nosné konstrukce jsou tvořeny zdivem z cihel plných pálených.
Vodorovné nosné konstrukce jsou tvořeny železobetonovými předepjatými panely.
Vizuální prohlídkou nebyly zjištěny žádné statické poruchy objektu.

Obvodový plášť

Objekt prošel v roce 2000 generální rekonstrukcí, při které byl celý objekt zateplen kontaktním zateplovacím systémem. V objektu byla vyměněna všechna okna za okna plastová s tepelně izolačním zasklením (vyjma některých suterénních).

Střecha

Střecha objektu je původní tvořena azbestocementovými velkoformátovými vlnitými tvarovkami.

Vnitřní povrchové úpravy

Po rekonstrukci z roku 2000 jsou veškeré vnitřní povrchové úpravy nové vč. omítek, obkladů stěn, dlažeb a podhledů.

Technické vybavení budovy

Během rekonstrukce v roce 2000 byly kompletně zrekonstruovány i všechny rozvody a vybavení technického zařízení budovy.

Objekt:	Stáj č. 2							
Rok výstavby :	1958 - 59	Rekonstrukce:	2000					
Podlaží PP:	1	Podlaží NP:	2					
Zastavěná plocha:	187 m ²	Obestavěný prostor:	1090 m ³					
Využití:	- sekce pro gnotobiotická selata - místnost pro infekční pokusy na prasatech							
Stav objektu:			rok instalace:	%	rok instalace:	%	rok instalace:	%
- okna plast:			2000	95	-	-	-	-
- okna dřevo:			-	-	-	-	-	-
- okna ocel:			1959	5	-	-	-	-
- dveře vnitřní : dřevo, plast			2000	100	-	-	-	-
- dveře vchodové : plast			2000	100	-	-	-	-
Elektro:			rok instalace :	%	rok instalace :	%	rok instalace :	%
- páteřní rozvody:			2000	100	-	-	-	-
- laboratorní rozvody:			2000	100	-	-	-	-
- záložní rozvody:			2012	100	-	-	-	-
- svítidla:			2000	100	-	-	-	-
- koncové zařízení (zásuvky, vypínače):			2000	100	-	-	-	-
Kanalizace:			rok instalace :	%	rok instalace :	%	rok instalace :	%
- svislá:			2000	100	-	-	-	-
- ležatá:			2000	100	-	-	-	-
- připojovací:			2000	100	-	-	-	-
Vodovod:			rok instalace :	%	rok instalace :	%	rok instalace :	%
- páteřní:			2000	100	-	-	-	-
- svislá:			2000	100	-	-	-	-
- připojovací:			2000	100	-	-	-	-
Plynovod:								
- rozvody:			2000	100	-	-	-	-
- plynový kotel/kotelna:			2000	100	-	-	-	-

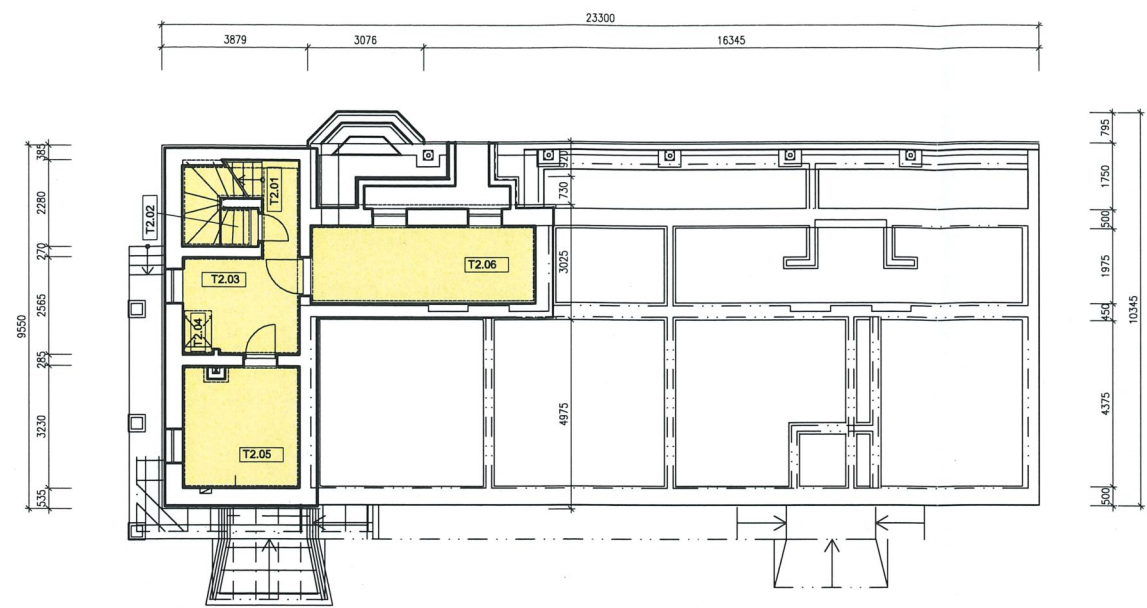
Topení:	rok instalace :	%	rok instalace :	%	rok instalace :	%
- tělesa:	2000	100	-	-	-	-
- rozvody:	2000	100	-	-	-	-
Chlazení:	rok instalace :	%	rok instalace :	%	rok instalace :	%
- jednotky split	-	-	-	-	-	-
- centrální chlazení	2000	100	-	-	-	-
Vzduchotechnika:	rok instalace :	%	rok instalace :	%	rok instalace :	%
- výzkumná	2000	100	-	-	-	-
- ostatní	-	-	-	-	-	-
Střecha:						
- materiál: azbestocementové velkoformátové vlnité tvarovky						
- rok instalace: 1961-2						
Odvodnění dešťové:						
- vnitřní / venkovní: venkovní						
- materiál / rok instal: pozink, 2000						
Hromosvod:						
- materiál: drát FeZn						
- rok instalace: 2000						
Fasáda:	rok instalace :	%	rok instalace :	%	rok instalace :	%
- materiál: omítka + dřevěný obklad	2000	100	-	-	-	-
- zatepleno (ano / ne): ano						
- vnitřní omítky:	2000	100	-	-	-	-
- obklady:	2000	100	-	-	-	-
Výtahy (a jiná technologie):	rok instalace :	%	rok instalace :	%	rok instalace :	%
- osobní	-	-	-	-	-	-
- laboratorní	-	-	-	-	-	-
Poruchy:						
- suteréní vlhkost (ano / ne): ano						
- příčina: neizolované kamenné zdivo v 1.PP						
- zatékání od střechy (ano / ne): -						
- statické poruchy: -						



Stáj č.2

Půdorysy jednotlivých podlaží

STÁJ II. - PŮDORYS 1.PP

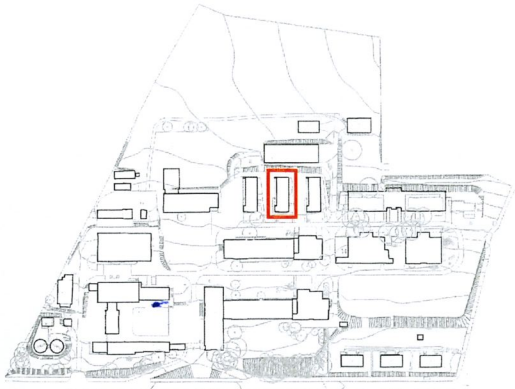


LEGENDA MÍSTNOSTÍ

ČÍSLO MÍSTNOSTI	ÚČEL MÍSTNOSTI	PLOCHA MÍSTNOSTI M ²	SVĚTLÁ VÝŠKA M	ÚPRAVA PODLAHY	ÚPRAVA STĚN	ÚPRAVA STROPU
T2.01	CHODBA	2,51	2,2	KERAMICKÁ DLAŽBA	OMYVATELNÝ NÁSTRÍK	OMYVATELNÝ PODHLED
T2.02	PROSTOR S VÝLEVKOU	1,85		KERAMICKÁ DLAŽBA	KERAMICKÝ OBKLAD DO VÝŠKY DVEŘÍ	OMYVATELNÝ PODHLED
T2.03	MANIPULAČNÍ PROSTOR	7,46	2,2	KERAMICKÁ DLAŽBA	OMYVATELNÝ NÁSTRÍK	OMYVATELNÝ PODHLED
T2.04	VÝTAH - STÁVAJÍCÍ				VIZ. SU/03	
T2.05	PROSTOR PRO KOTEL+BOJLERY	8,46	2,2	BETON + NÁTĚR	OMYVATELNÝ NÁSTRÍK	OMYVATELNÝ PODHLED
T2.06	SKLAD	12,2	2,2	BETON + NÁTĚR	OMYVATELNÝ NÁSTRÍK	OMYVATELNÝ PODHLED

LEGENDA

- původní stav
- částečná rekonstrukce
- rekonstrukce



Hudcova 70, Brno
pasport objektu
Stáj II.

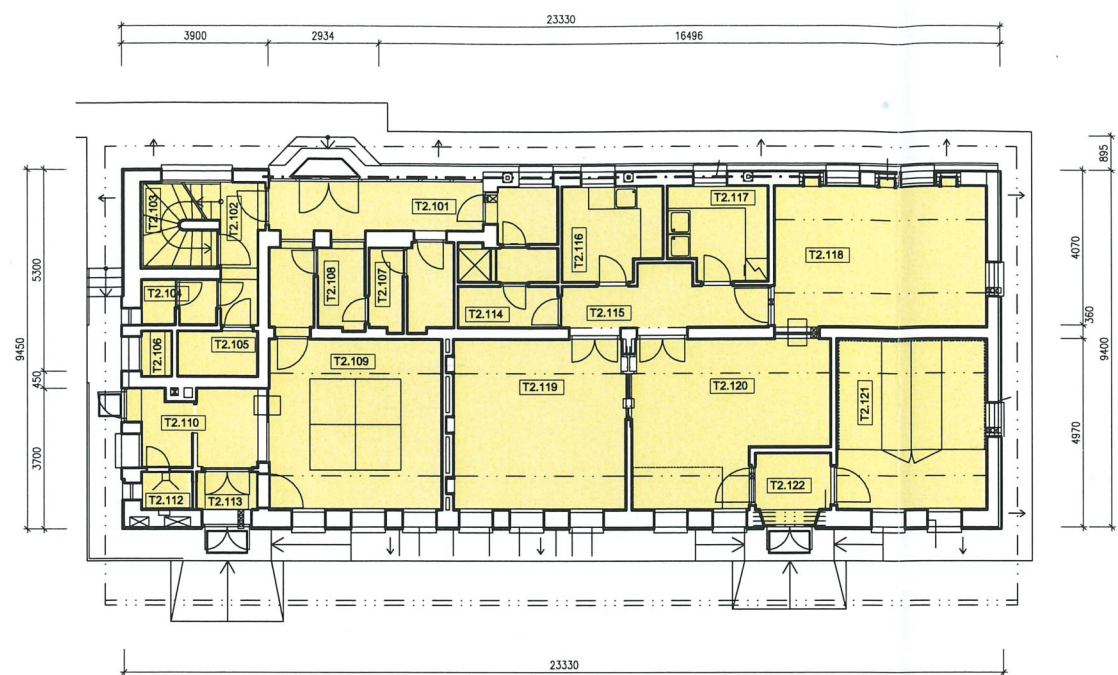
S02 - 01
PŮDORYS 1.PP 1:200

IMAG Architekt, s.r.o.
Lidická 49, 602 00 BRNO
srpen 2012



BRNO VÝZKUMNÝ ÚSTAV VEŘEJNÉHO LÉKÁŘSTVÍ

STÁJ II. - PŮDORYS 1.NP

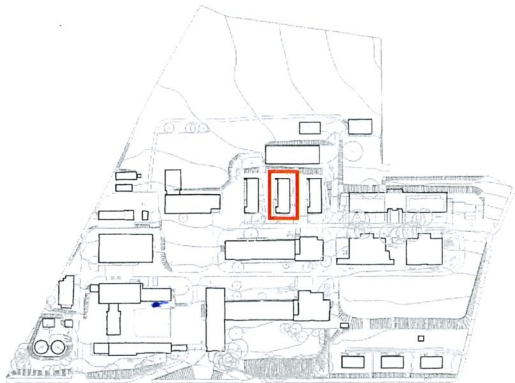


LEGENDA MÍSTNOSTÍ

ČÍSLO MÍSTNOSTI	ÚČEL MÍSTNOSTI	PLOCHA MÍSTNOSTI M	SVĚTLÁ VÝŠKA M	ÚPRAVA PODLAHY	ÚPRAVA STĚN	ÚPRAVA STROPU
T2.101	ZÁDVEŘÍ	7,01	2,27	KERAMICKÁ DLAŽBA	UMYVATELNÝ NÁSTRÍK	OMYVATELNÝ PODHLED
T2.102	CHODBA	4,0	2,27	KERAMICKÁ DLAŽBA	UMYVATELNÝ NÁSTRÍK	OMYVATELNÝ PODHLED
T2.103	SCHODIŠTĚ			KERAMICKÁ DLAŽBA	UMYVATELNÝ NÁSTRÍK	OMYVATELNÝ PODHLED
T2.104	WC	2,43	2,27	KERAMICKÁ DLAŽBA	KERAMICKÝ OBKLAD	OMYVATELNÝ PODHLED
T2.105	ÚKLID	2,35	2,25	KERAMICKÁ DLAŽBA	KERAMICKÝ OBKLAD	OMYVATELNÝ PODHLED
T2.106	VÝTAH					
T2.107	HYGIENICKÁ SMYČKA	6,66	2,25	KERAMICKÁ DLAŽBA	KERAMICKÝ OBKLAD	OMYVATELNÝ PODHLED
T2.108	PŘETLAKOVÁ CHODBA	2,4	2,25	KERAMICKÁ DLAŽBA	KERAMICKÝ OBKLAD	OMYVATELNÝ PODHLED
T2.109	INFEKČNÍ STÁJ	19,36	2,8	KERAMICKÁ DLAŽBA	KERAMICKÝ OBKLAD	OMYVATELNÝ PODHLED KAZETA
T2.110	PŘETLAKOVÁ CHODBA	7,09	2,27	KERAMICKÁ DLAŽBA	KERAMICKÝ OBKLAD	OMYVATELNÝ PODHLED
T2.112	ÚKLI	1,29	2,27	KERAMICKÁ DLAŽBA	KERAMICKÝ OBKLAD	OMYVATELNÝ PODHLED
T2.113	ZÁDVEŘÍ	1,79	2,27	KERAMICKÁ DLAŽBA	KERAMICKÝ OBKLAD	OMYVATELNÝ PODHLED
T2.114	HYGIENICKÁ SMYČKA	7,46	2,27	KERAMICKÁ DLAŽBA	KERAMICKÝ OBKLAD	OMYVATELNÝ PODHLED
T2.115	CHODBA	6,41	2,27	KERAMICKÁ DLAŽBA	KERAMICKÝ OBKLAD	OMYVATELNÝ PODHLED
T2.116	PŘÍPRAVNA	6,29	2,27	KERAMICKÁ DLAŽBA	KERAMICKÝ OBKLAD	OMYVATELNÝ PODHLED
T2.117	UMÝVÁRNA	6,21	2,27	KERAMICKÁ DLAŽBA	KERAMICKÝ OBKLAD	OMYVATELNÝ PODHLED
T2.118	INKUBÁTOROVÁ STÁJ	20,61	2,81	KERAMICKÁ DLAŽBA	KERAMICKÝ OBKLAD	OMYVATELNÝ PODHLED KAZETA
T2.119	INKUBÁTOROVÁ STÁJ	20,11	2,81	KERAMICKÁ DLAŽBA	KERAMICKÝ OBKLAD	OMYVATELNÝ PODHLED KAZETA
T2.120	OPERAČNÍ SÁL	19,83	2,81	KERAMICKÁ DLAŽBA	KERAMICKÝ OBKLAD	OMYVATELNÝ PODHLED KAZETA
T2.121	USTÁJENÍ PRASNIC	17,53	2,82	KERAMICKÁ DLAŽBA	KERAMICKÝ OBKLAD	OMYVATELNÝ PODHLED KAZETA
T2.122	ZÁDVEŘÍ, PROSTOR PRO MYTÍ PRAS.	2,82	2,90	KERAMICKÁ DLAŽBA	KERAMICKÝ OBKLAD	OMYVATELNÝ PODHLED KAZETA

LEGENDA

- původní stav
- částečná rekonstrukce
- rekonstrukce



Hudcova 70, Brno
pasport objektu
Stáj II.

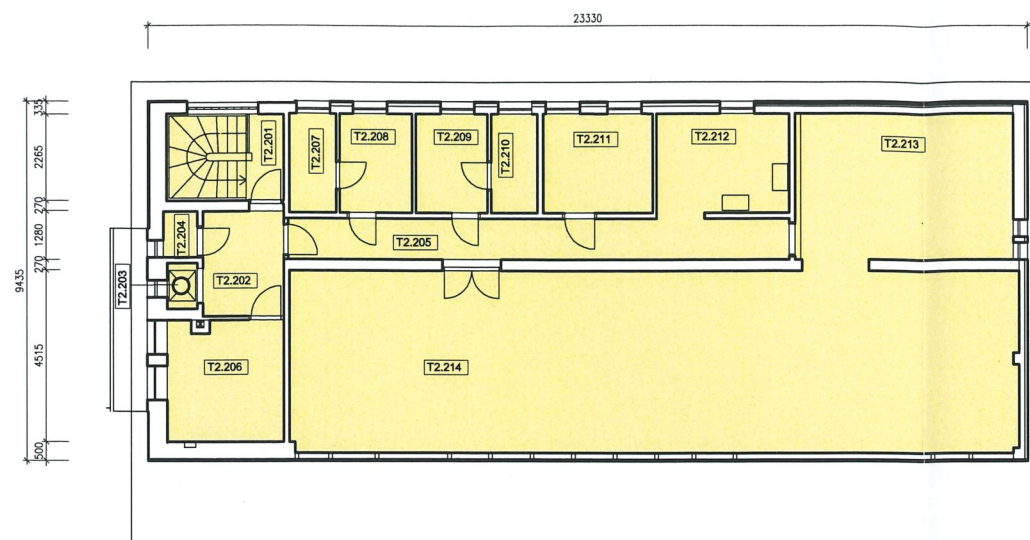
S02 - 02
PŮDORYS 1.NP 1:200

IMAG Architekt, s.r.o.
Lidická 49, 602 00 BRNO
srpen 2012



BRNO VÝZKUMNÝ ÚSTAV VETERINÁRNÍHO LÉKÁŘSTVÍ

STÁJ II. - PŮDORYS 2.NP



LEGENDA MÍSTNOSTÍ

ČÍSLO MÍSTNOSTI	ÚČEL MÍSTNOSTI	PLOCHA MÍSTNOSTI M ²	SVĚTLÁ VÝŠKA M	ÚPRAVA PODLAHY	ÚPRAVA STĚN	ÚPRAVA STROPU
T2.201	CHODBA SE SCHODIŠTĚM	2,4		KERAMICKÁ DLAŽBA	UMYVATELNÝ NÁSTRÍK	SÁDROKARTONOVÉ DESKY
T2.202	MANIPULAČNÍ PROSTOR	5,47	2,83	KERAMICKÁ DLAŽBA	UMYVATELNÝ NÁSTRÍK	SÁDROKARTONOVÉ DESKY
T2.203	VÝTAH	0,96				
T2.204	STROJOVNA	1,10				
T2.205	CHODBA	13,88	2,75	KERAMICKÁ DLAŽBA	SÁDROKARTONOVÁ DESKY	SÁDROKARTONOVÉ DESKY
T2.206	DENNÍ MÍSTNOST	9,9	2,75	PVC	SÁDROKARTONOVÁ DESKY	SÁDROKARTONOVÉ DESKY
T2.207	UMYVÁRNA - WC	3,22	2,33	KERAMICKÁ DLAŽBA	KERAMICKÝ OBKLAD	SÁDROKARTONOVÉ DESKY
T2.208	ŠATNA	4,99	2,30	KERAMICKÁ DLAŽBA	KERAMICKÝ OBKLAD	SÁDROKARTONOVÉ DESKY
T2.209	ŠATNA	4,87	2,30	KERAMICKÁ DLAŽBA	SÁDROKARTONOVÁ DESKY	SÁDROKARTONOVÉ DESKY
T2.210	UMYVÁRNA - WC	3,14	2,30	KERAMICKÁ DLAŽBA	SÁDROKARTONOVÁ DESKY	SÁDROKARTONOVÉ DESKY
T2.211	PRACOVNA	7,61	2,30	BETON + NÁTĚR	SÁDROKARTONOVÁ DESKY	SÁDROKARTONOVÉ DESKY
T2.212	PROSTOR PRO KOTEL	9,23	2,30			
T2.213	VZDUCHOTECHNIKA	21,77	1,73			
T2.214	VZDUCHOTECHNIKA	89,91	2,79			

LEGENDA



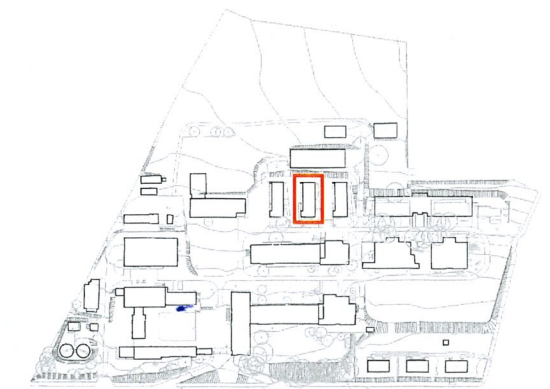
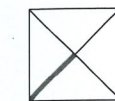
původní stav



částečná rekonstrukce



rekonstrukce



Hudcova 70, Brno

pasport objektu

Stáj II.

S02 - 03

PŪDORYS 2.NP

1:200

IMAG Architekt, s.r.o.
Lidická 49, 602 00 BRNO

srpen 2012

